

R-T TİP REDÜKTÖRLER R-T TYPE GEARBOXES



RT TİP REDÜKTÖRLER

Üretimini yaptığımız R-T tipi tabir edilen sistem; dışarıdan takma ile çalışan, diğer bir adı da "şaft tipi redüktör" olan redüktörlerimiz, içerisindeki 2 çeşit dişli ve alüminyum, pik gövdeden ibarettir. Özel alaşımlı çelik döküm ve 8620 sementasyon çeliğinden üretilen dişliler ısıtılma işlemine tabi tutulurlar. Gövdeleri hafif olması gerektiğinde, yüksek mukavemetli alüminyum alaşımdan dökülür. Bu redüktörler, tahrik edeceği sistemin tambur miline dışarıdan geçirilerek gergi sabitleme koluyla sisteme bağlanırlar. Tahrikleri kayış kasnakla yapılır. Tahrik gereği çok yüksek durma, kalkma ve torklara dayanırlar. Ayrıca düşük redüksiyon ilettiklerinden modülleri büyük tutularak fazla güç iletmeleri sağlanır. Yağlamaları normal 140 numara valvolin veya muadili bir yağ ile yapılır. İç yağlama çarpma sistemi ile sağlanır.

RT TYPE GEARBOXES

The system which we are manufacturing and named R-T type whichs other name is shaft reductor are constituted from two kind gears in the inside and alu-body and are working through outer coupling. The teeth that are made of special alloy-steel costing and 8620 cementation steel, are subject to heating procedure. Because their bodies must be light, they are casted from aluminum alloys with high resistance. These reductors are subsisted to the drum shaft from outside and coupled to the with the straining fixation level. Their driving will be made with a band pulley. Further because they transfer low reduction their modules held big and it is provided that they transfer more power. Their oiling will be made with 140 number valvolin or with a similar oil and inner lubrication is obtained by bumping system.

R-T TİPİ REDÜKTÖR GÜÇ VE SEÇİM TABLOSU

GEARBOX AND POWER SELECTION

	i	1400				900				500			
		HP	Kw	M ₂ daNm	n ₂	HP	Kw	M ₂ daNm	n ₂	HP	Kw	M ₂ daNm	n ₂
R-T 126	1/6	3	2,2	7	235	2	1,5	8	150	2	1,5	14	83
						3,1	2,2	11					
R-T 148	1/6,35	4	3	13	220	4	3	20	141	3	2,2	26	79
		5,5	4	17									
R-T 175	1/6,4	7,5	5,5	23	219	7,5	5,5	37	141	5,5	4	48	78
		10	7,5	32									
R-T 195	1/6,46	10	7,5	33	217	10	7,5	51	139	7,5	5,5	68	77
		15	11	48									
R-T 215	1/5,92	20	15	60	236	15	11	69	152	10	7,5	85	84
		25	18	72									

R-T TİPİ REDÜKTÖRLERİN KULLANIMINDA DİKKAT EDİLMESİ GEREKEN HUSUSLAR

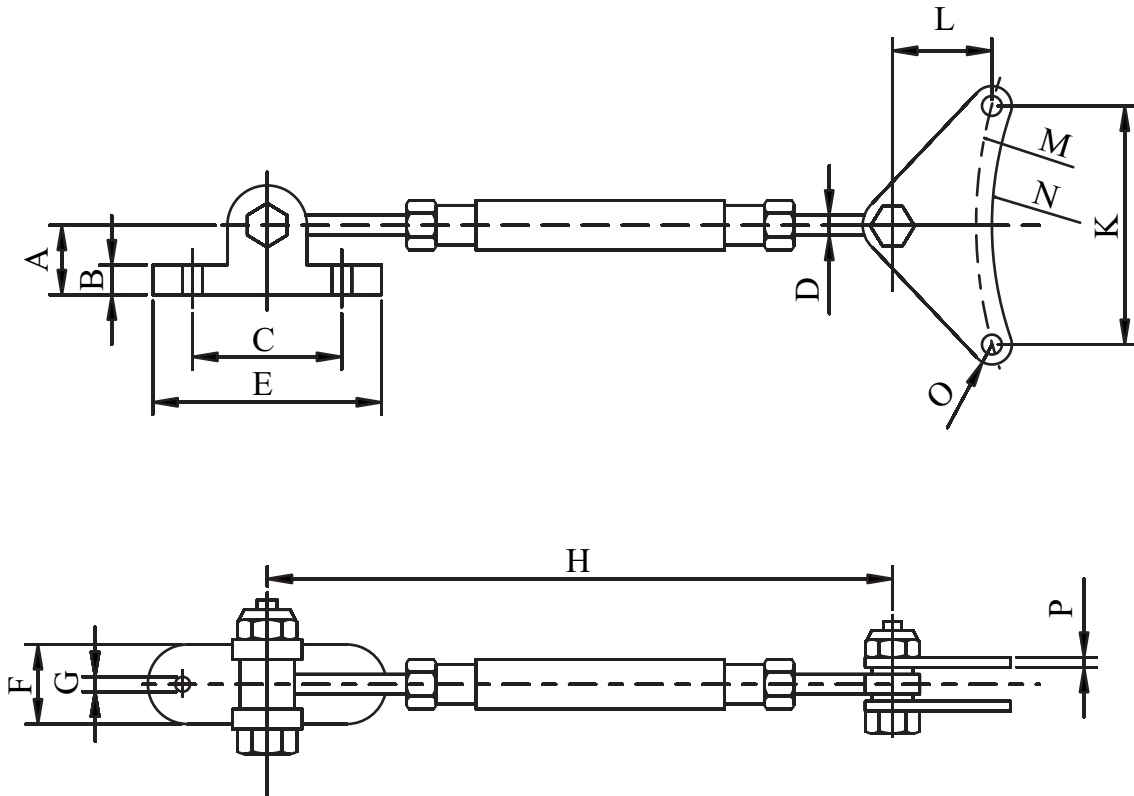
Consideration in The Utilisation of R-T Type Gearboxes

1. Yüksek eğimli bantlarda bir üst gövde geçerlidir.
In bands with excessive incitination; one step larger from size must be selected.
2. Çok fazla ani,yüklü kalkış gerektiren yerlerde bir üst gövde seçilmelidir.
In excessive load and intantaneous starts again the step larger from size must be selected.
3. Redüktör bağlantı gergisi çok iyi yapılmalıdır.
Gearboxes connection element must be very well adjusted.
4. Redüktör bağlantı gergisi ayarlı olmalı ve çalışırken redüktör esneyebilmelidir.
Gearbox connection element must be an adjustable flexible one.
5. Redüktör tahrik kasnağı motor ile kasıtlı çalışmamalıdır.
The driver and driver pulleys,must be contered properly.Ever small off contered positions must not be allowed.
6. Redüktör kesinlikle yağsız çalıştırılmamalıdır.
Gearboxes never be allowed to operate without oil.
7. Redüktör gövdesi alaşımli alüminyum ve gri pik olduğundan dışarıdan gelebilecek aşırı darbelere karşı korunmalıdır.
Since the gearboxes frame is made from aliminium alloy it must be protected from heavy loads.

YAĞ MİKTARLARI (Lt veya Kg)

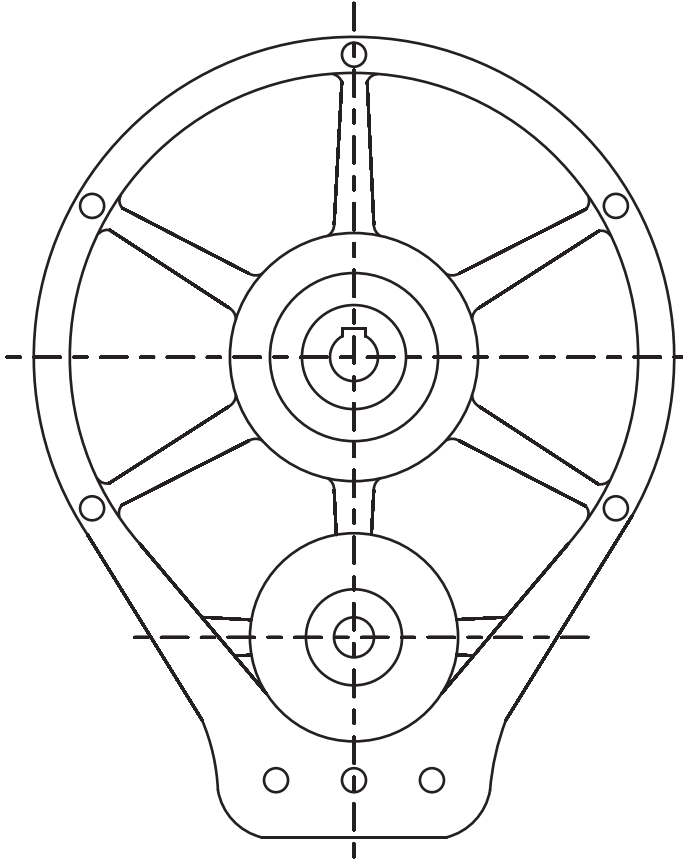
Oil Quantity (Lt or Kg)

REDÜKTÖR TİPİ Gear Unit Type	YAĞ MİKTARI Oil	REDÜKTÖR AĞIRLIĞI Gear Unit Weight
R-T 126	1,1	16
R-T 148	1,5	25
R-T 175	3	40
R-T 195	4	52
R-T 215	5	65



	A	B	C	D	E	F	G	Hmin.	Hmax.	K	L	M	N	P	O
R-T 126	35	16	70	M12	105	35	10,5	210	310	115	51	148	140	6	8,5
R-T 148	35	16	70	M12	105	35	10,5	210	310	132	57	169	160	6	10,5
R-T 175	40	18	75	M14	115	40	12,5	240	360	157	70	200	190	6	10,5
R-T 195	40	18	75	M14	115	40	12,5	240	360	179	84	230	218	8	12,5
R-T 215	45	20	80	M16	135	45	14,5	260	410	199	100	260	247	10	12,5

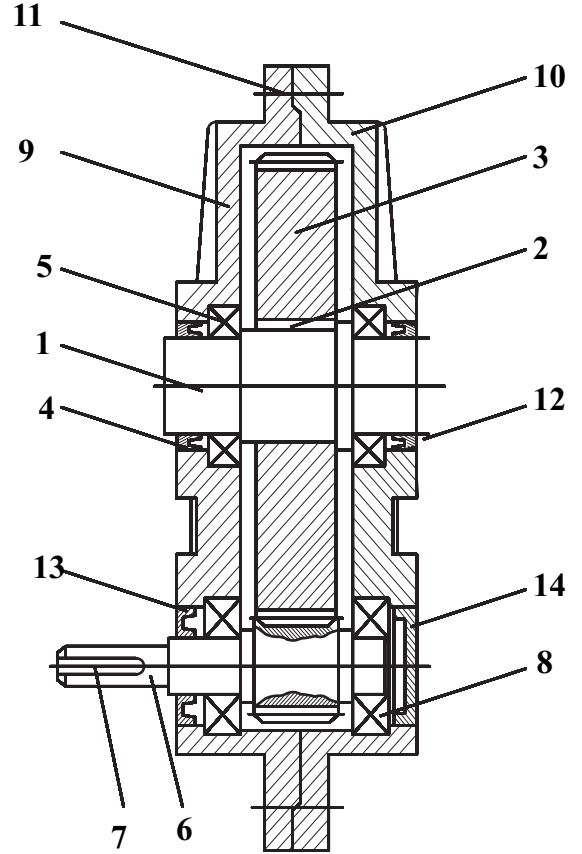
R-T TİP MONTAJ RESMİ



R-T TİP PARÇA LİSTESİ

1. DİŞLİ MİLİ
2. KAMA
3. DİŞLİ
4. YAĞ KEÇESİ
5. RULMAN
6. PİNYON DİŞLİ MİLİ
7. KAMA
8. RULMAN
9. GÖVDE
10. GÖVDE
11. CIVATA
12. YAĞ KEÇESİ
13. YAĞ KEÇESİ
14. TAPA

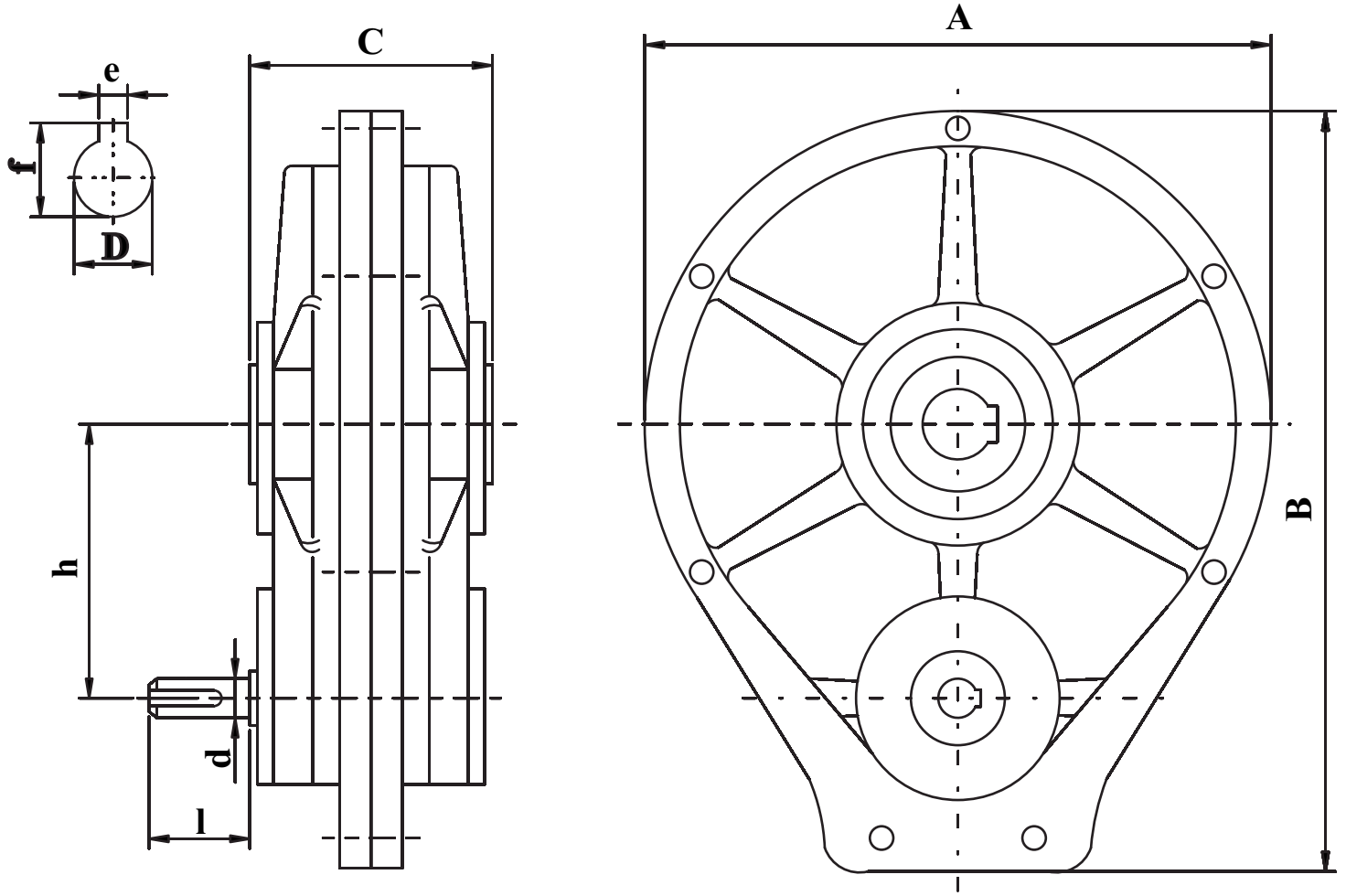
R-T TYPE ASSEMBLING PICTURE



R-T TYPE PART LİST

1. GEAR SHAFT
2. KEY
3. GEAR
4. SHAFT SAUEL
5. GEAR SHAFT BEARING
6. DRIVING PINION SHAFT
7. KEY
8. PINION SHAFT BEARING
9. GEAR CASE
10. GEAR CASE
11. SCREW
12. SHAFT SAUEL
13. SHAFT SAUEL
14. PLUG

R-T TİPİ REDÜKTÖRÜN GÖVDE ÖLÇÜLERİ
OVERALL DIMENSIONS



TYPE	Redüksiyon oranı Ratio of the gearbox	A	B	C	D	d	e	f	h	ı	Ağırlık Weight (Kg)
R-T 126	1/6	294	363	110	30	24	8	32,4	126	60	16
R-T 148	1/6,35	346	401	137	42	28	12	45,2	148	83	25
R-T 175	1/6,4	400	465	160	50	32	14	53,6	175	65	40
R-T 195	1/6,46	450	510	185	60	38	18	64,3	190	77	52
R-T 215	1/5,92	500	560	210	70	42	20	74,7	215	94	65



REDÜKTÖR

MİL MONTAJ VE DEMONTAJ DİZAYNLARI ASSEMBLING AND DISASSEMBLING POSITION

